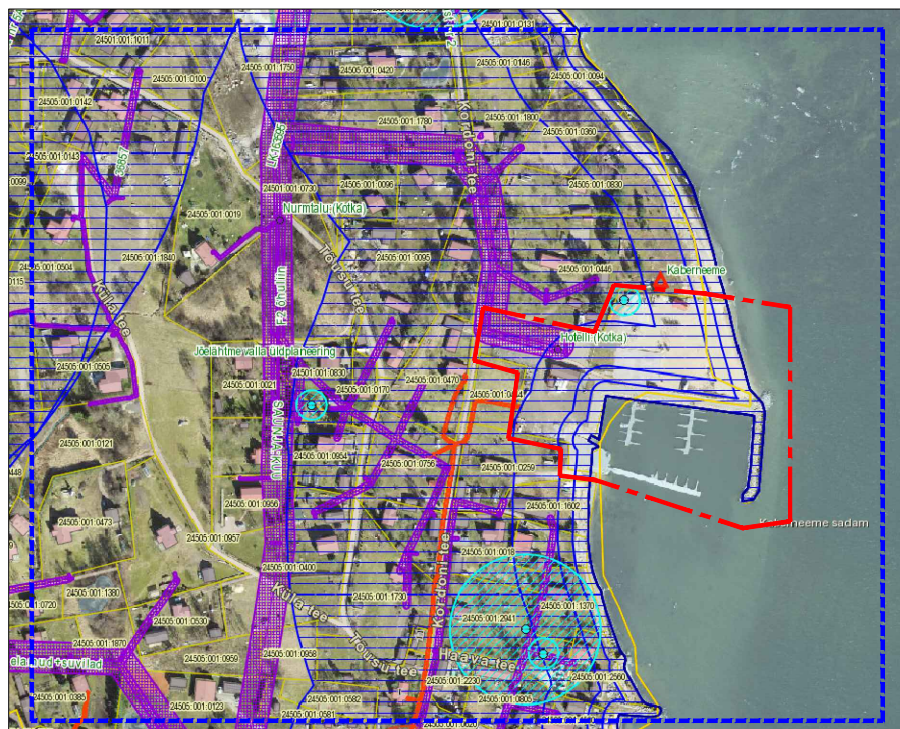


### TEHNOVÕRGUD JA KITSENDUSED



Märkus: Aluskaart pärineb [www.maaamet.ee](http://www.maaamet.ee)

### KEHTESTATUD JA MENETLUSES PLANEERINGUD



Märkus: Aluskaart pärineb [www.maaamet.ee](http://www.maaamet.ee)

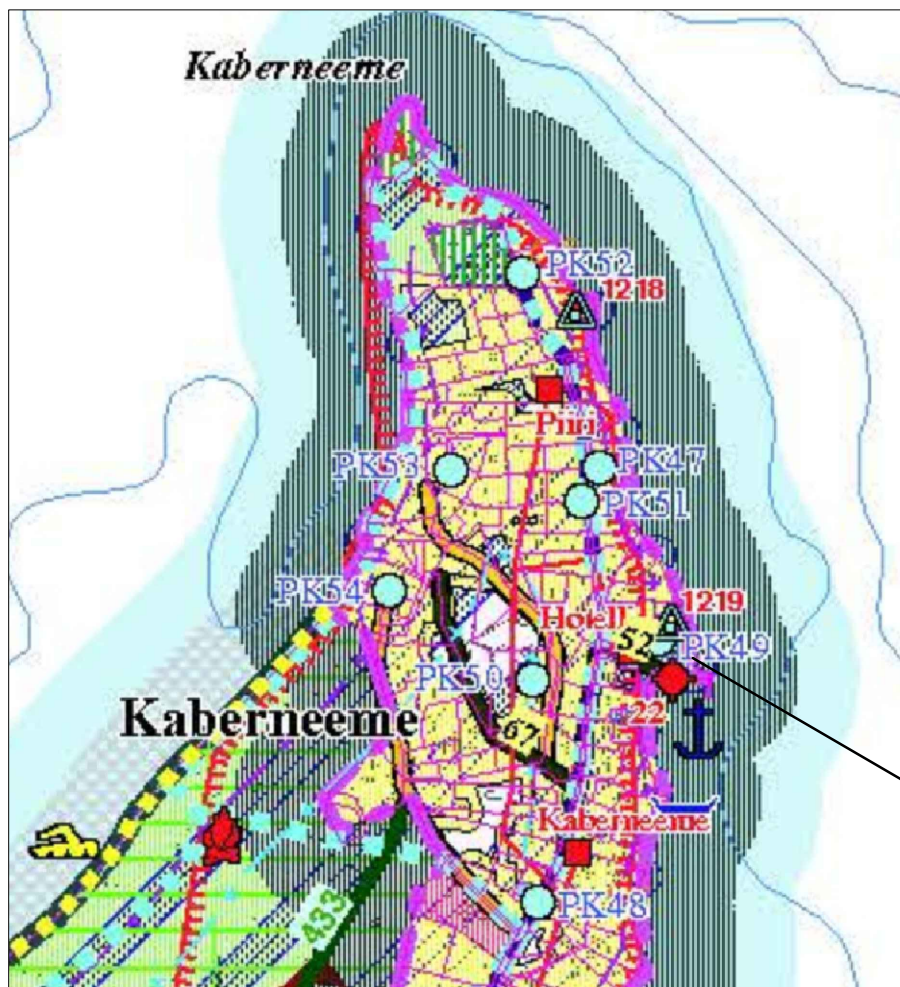
#### TINGMÄRGID

- PLANEERITAVA ALA PIIR
- KATASTRIPPIIR
- KONTAKTVÕONDI PIIR
- ELEKTRIRAJATISE KAITSEVÕOND
- VEEKAITSE PIIRANG
- PUURKAEVU SANITAARKAITSEVÕOND

#### TINGMÄRGID

- PLANEERITAVA ALA PIIR
- KATASTRIPPIIR
- KONTAKTVÕONDI PIIR
- KEHTESTATUD DETAILPLANEERING
- ALGATATUD (MANETLUSES) DETAILPLANEERING

väljavõte JÕELÄHTME VALLA ÜLDPLANEERINGUST  
(kehtestatud 29.04.2003 otsusega nr 40)

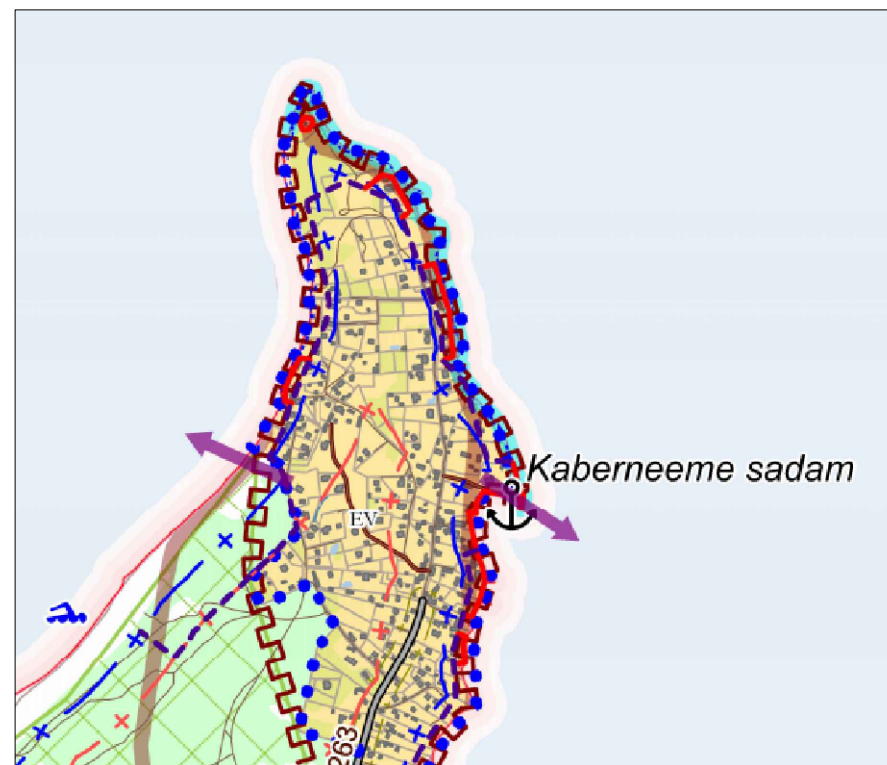


- VÄÄRTUSLIK MAASTIK
- VÄIKEELAMUMAA
- ÄRIMAA
- TOOTMISMAA
- TIHEASUSTUSALA-METS RANNAL
- TIHEASUSTUSALA PIIR
- VÄIKESADAM
- PUURKAEV/SEIREPUURKAEV NUMBRIGA
- TULETÕRJE VEEVÕTUKOHT NUMBRIGA

PLANEERITAV ALA

Märkus: Aluskaart pärineb <https://joelahtme.kovtp.ee/>

väljavõte koostamisel olevast JÕELÄHTME VALLA ÜLDPLANEERINGUST  
(vastu võetud 12.04.2018 otsus nr 62)



- VÄIKEELAMU MAA-ALA (EV)
- TIHEASUSTUSALA (olemasolev koos laiendusega)
- MUJÕOVÄÄRTUSLIK HOONESTUSALA
- MERERANNA EHITUSKEELUVÕOND
- MERERANNA PIIRANGUVÕOND
- MERERANNA JA JÕGEDE EHITUSKEELUVÕONDI VÄHENDAMISE ETTEPANEK
- PÕHIMÕTTELINE JUURDEPÄÄS KALLASRAJALE
- RANNA/KALDA KINDLUSTUS
- VÄÄRTUSLIK TRADITSIOONILINE MAASTIK

Märkus: Aluskaart pärineb <https://joelahtme.kovtp.ee/>



ConArte OÜ  
Ärireg nr 11732539 // MTR reg EEP001726, EEP003302  
Paevälja pst 5, Tallinn, 13619 /A-372 52 099 28 // info@conarte.ee

ANTUD JOONIS ON KAITSUD AUTORIOIGUSEGA. SELLE KOOPERIMINE, LEVITAMINE, REPRODUTSEERIMINE, SAMUTI SELLES MUJUDATUSTE TEGEMINE ILMA AUTORIOIGUSTE VALDAJA LÕÄTÄ ON KEELATUD. JOONIS VÕIB SISALDADA KONFIDENTSIAALSET INFORMATSIOONI, MILE TAHTLIK LEVITAMINE ON KÄRISTATAV. JÕNNE TEOSTAMIST KONTROLLIDA UUEMA VÄLJÄÄNDLE OLEMASOLUJ HILISEMA KUUPÄEVAGA. JOONIS TÜHISTAB VARASEMA, KÕIK MÕÕDUJ JA KÕRGUSMÄRGID KONTROLLIDA EHTSUSEL.

#### Kontaktvõond

JOONIS	Kaberneeme sadama detailplaneering	CUUPÄEV	06.04.2021
OBJEKT	Harju maakond, Kaberneeme küla	TÕÕ NR	DP-2020/296
AADDRESS	Kaberneeme Marina OÜ	PROJEKTI OSA	KÕIDE I
HUVITATUD ISIK	Helen Leiger	STAADIUM	PLANEERING
PLANEERUJA	Tiina Vilberg	JOONISE NR	DP-02
KONTROLLIS			
PROJ. JUHT	Helen Leiger		